

Shopper

10/2017

Seite 46



Foto: Olaf Szczepaniak



Material

blau-weißer Druckstoff aus Baumwolle, ca. L 1 m, hier: KUMO 601 von Indigo Fabrics, der Stoff liegt 150 cm breit, zum Bestellen unter www.indigofabrics.net/de in der Rubrik SHIBORI; dunkelblauer Baumwollstoff (= Innenfutter), Stoffbreite ca. 140 cm, ca. L 1 m, z. B. aus dem Kaufhaus; farblich passendes Nähgarn; Packpapier von der Rolle für den Schnitt. Außerdem: Bügeleisen, Nähmaschine, Stecknadeln, Schere, Maßband, Bleistift, Lineal.

Anleitung

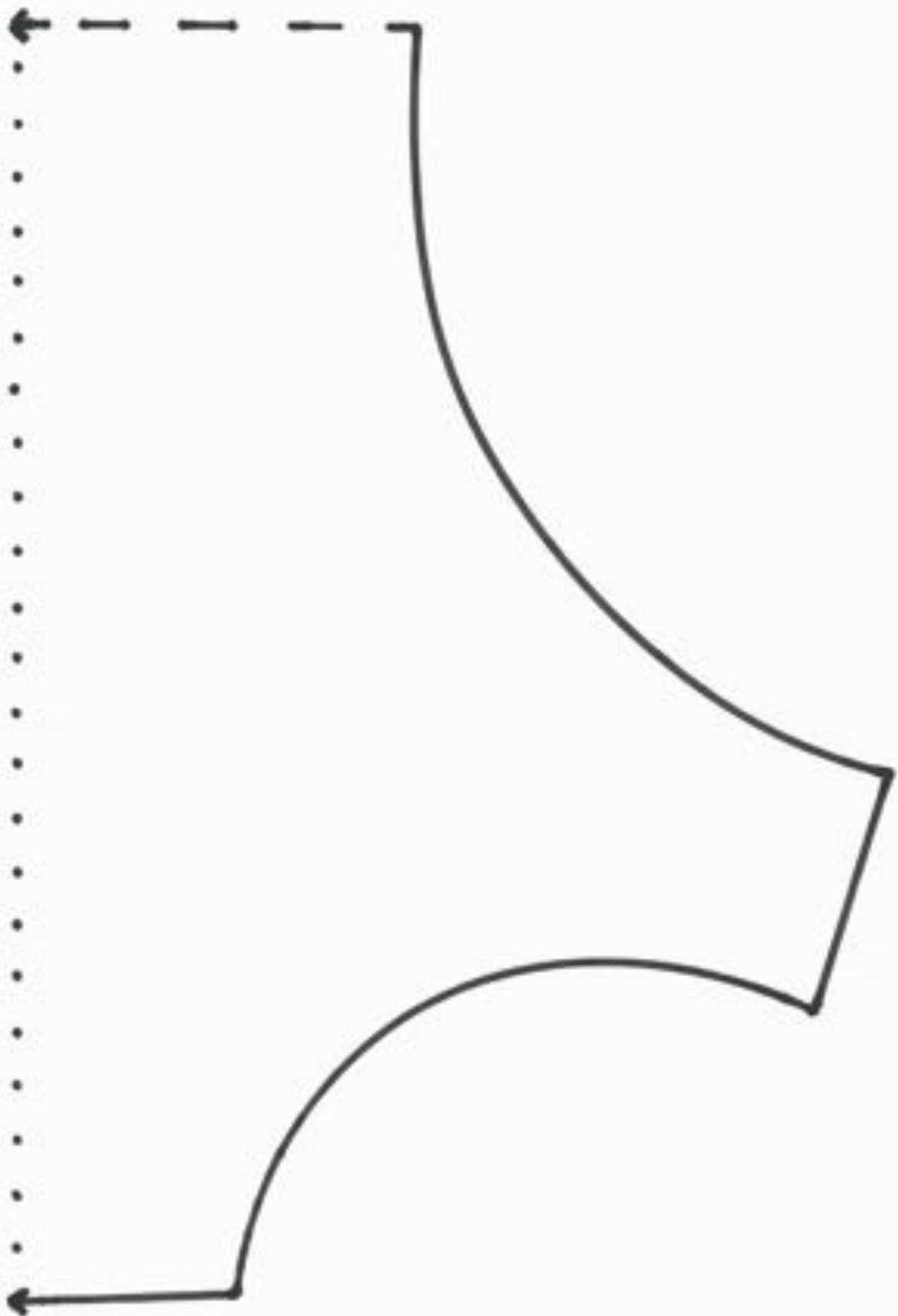
- Der fertige Stoffbeutel misst ca. B 47 x L 35 cm (ohne Träger gemessen).
- Zunächst einen Papierschnitt für den Stoffbeutel erstellen. Dafür die beiden Vorlagen auf ein großes Stück Packpapier übertragen, die Vorlage 1 um die angegebenen 20 cm verlängern und mit der Vorlage 2 ergänzen (= halbes Beutelteil).
- Für die Träger ein Rechteck von B 4,5 x L 40 cm aufzeichnen (= Trägerlänge).
- Träger und Beutelteil ausschneiden.
- Futterstoff und gemusterten Stoff jeweils in den Bruch legen (= 50 x 150 cm). Das halbe Beutelschnittteil am Bruch anlegen und mit Stecknadeln fixieren.
- Aus jedem Stoff zwei Beutelteile (= Vorder- bzw. Rückseite) und zwei Trägerteile zuschneiden (plus jeweils rundherum 1 cm Nahtzugabe).
- Einen Beutel aus gemustertem Stoff und einen aus Futterstoff nähen: Pro Beutel Vorder- und Rückseite rechts auf rechts legen, stecken und die Seiten-/Bodennähte schließen. Im Futterbeutel unten eine ca. 10 cm lange Öffnung zum Wenden lassen.
- Beide Beutel ineinanderschieben, dabei liegen die rechten Stoffseiten aufeinander.
- Die oberen Kanten der Beutel zusammenstecken und knappkantig schließen, dabei die schmalen Teilstücke für die Träger offen lassen.
- Durch die Öffnung im Futterboden das Ganze auf rechts wenden.
- Die Nähte ausbügeln.
- Die Öffnung am Futterbeutel mit kleinen Handstichen schließen.
- Für die Träger jeweils ein Futterteil und ein gemustertes Teil rechts auf rechts legen, stecken und an drei Seiten zusammensteppen, eine Schmalseite offen lassen. Die Träger durch die offene Seite auf rechts wenden. Die Nähte ausstreichen und die Träger bügeln.
- Die Träger an die Teilstücke des Beutels stecken, die offenen Kanten 1 cm nach links umschlagen und annähen.

Wir wünschen Ihnen viel Spaß und gutes Gelingen!

Ihr ZUHAUSE WOHNEN-Team

Bruch

um 20 cm verlängern



um 20 cm verlängern

Bruch

Boden

