

Topflappen

Extra 8/2015

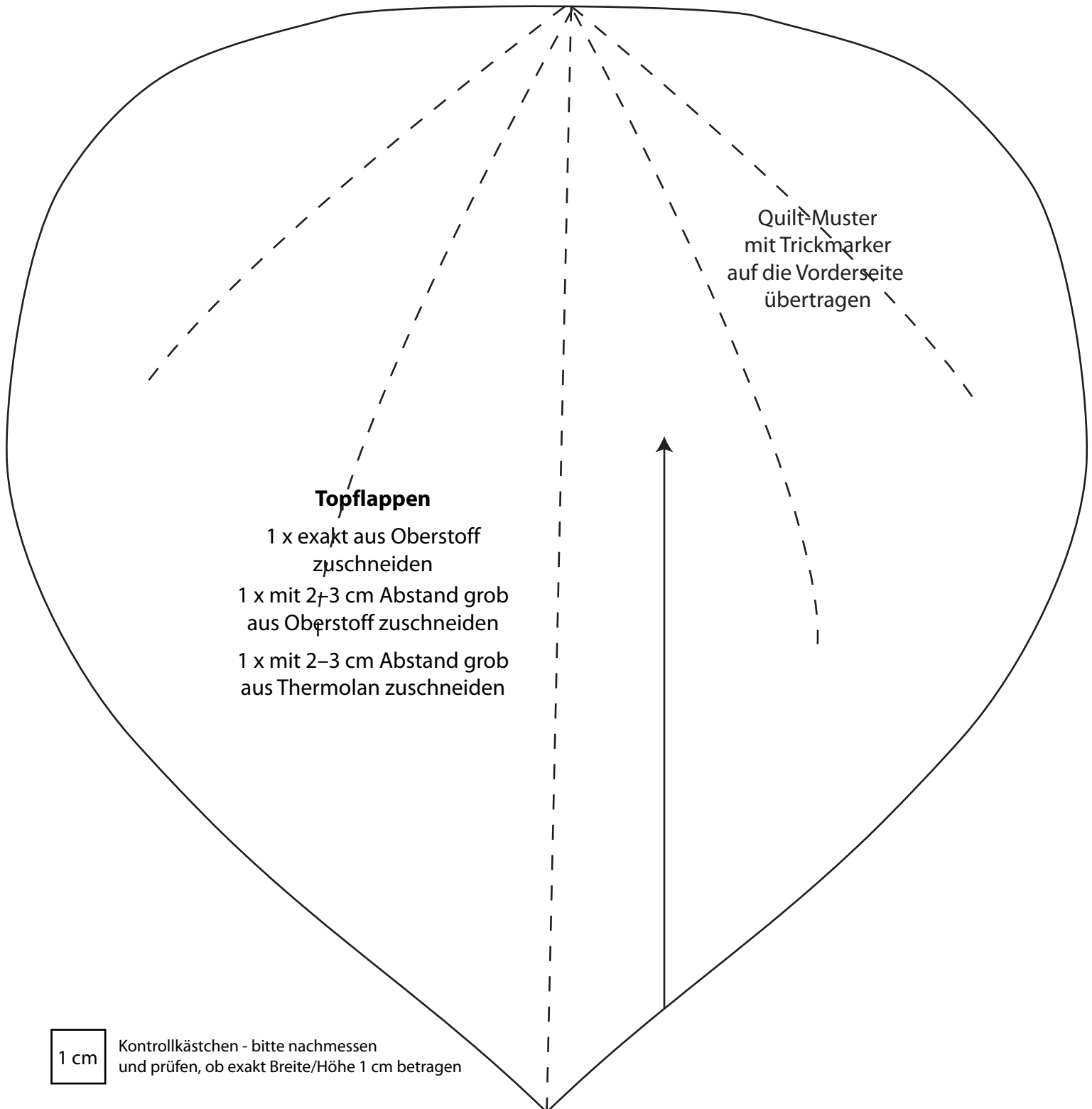
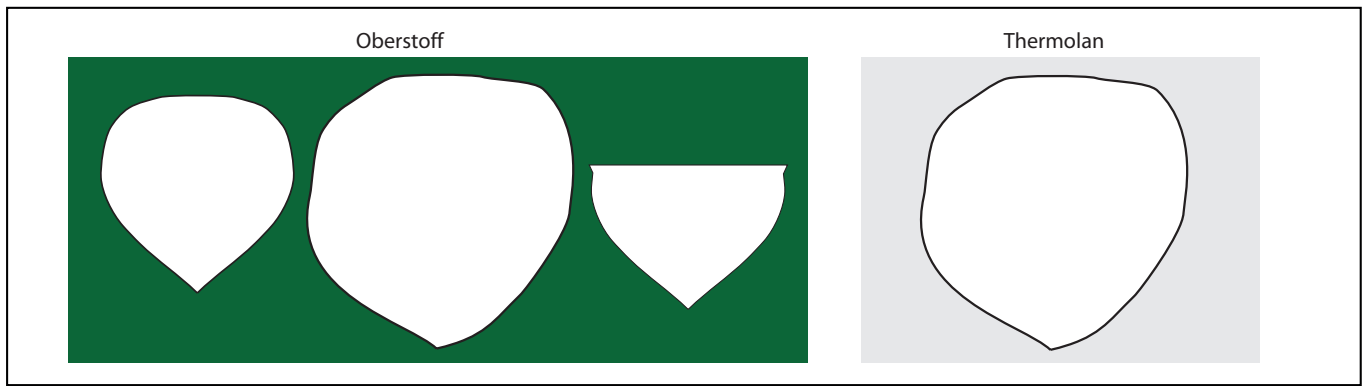
*Sticken,
Häkeln,
Stricken,
Nähen*



Foto: Jochen Arndt aus „Nähen“ GU

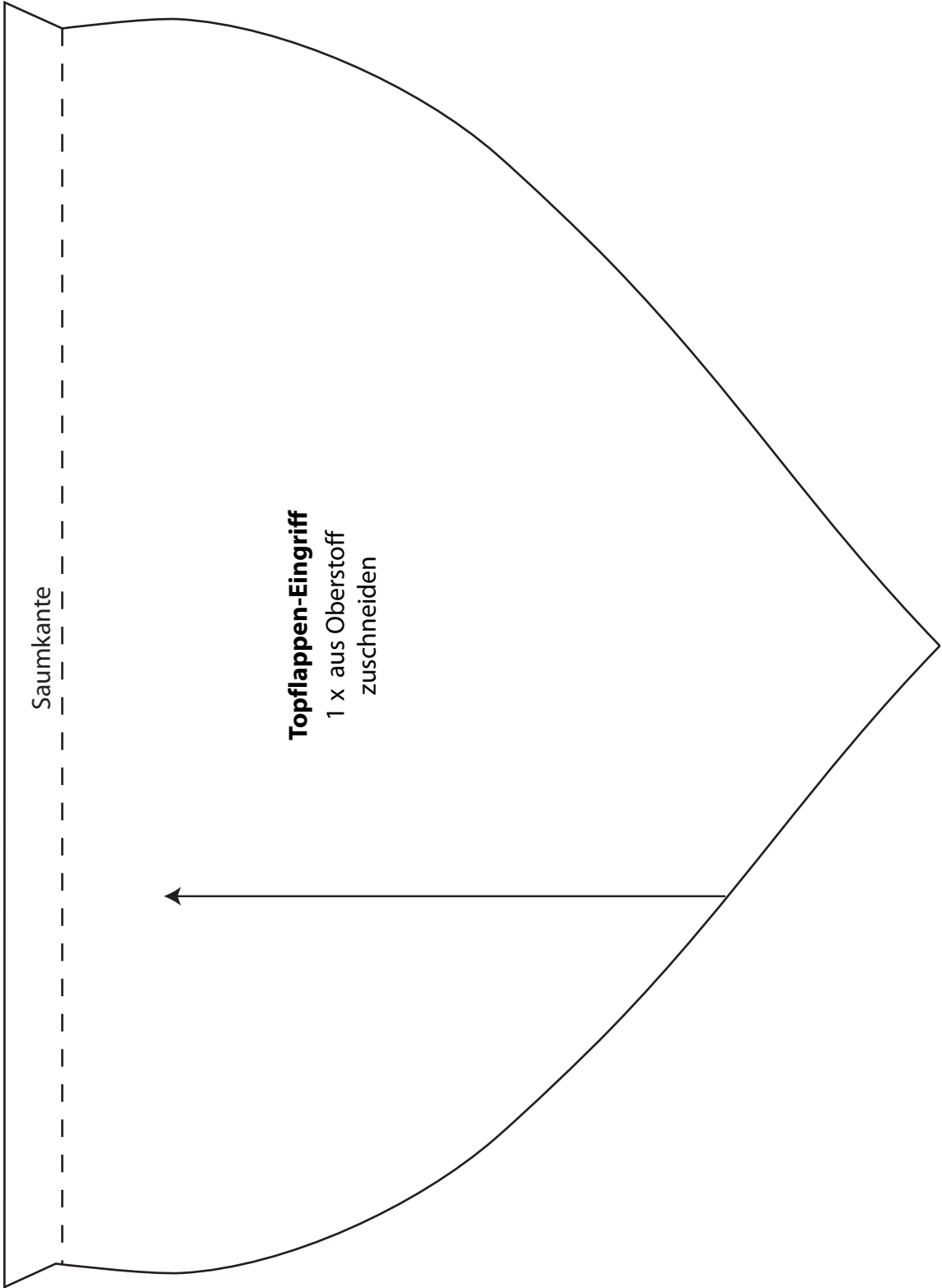
Wir wünschen Ihnen viel Spaß und gutes Gelingen!
Ihr ZUHAUSE WOHNEN –Team

Zuschneideplan



1 cm

Kontrollkästchen - bitte nachmessen und prüfen, ob exakt Breite/Höhe 1 cm betragen



Saumkante

Topflappen-Eingriff
1 x aus Oberstoff
zuschneiden