

Madrasdecke

07/2012

Seite 8



zuhaus wohnen

(Maße: 136 x 177 cm)

Sie brauchen:

Rowan Handstrickgarn „Summer Tweed“ (70 % Seide/ 30 % Baumwolle, 120 m = 50 g) 300 g in Farbe Reed (A), 150 g Sweetpea (B), 150 g Brilliant (C), 100 g Butterball (D), 100 g Powder (E), 100 g Smoulder (F), 150 g Harbour (G), 100 g Summerberry (H), 100 g Loganberry (I), 100 g Jardinier (J), 100 g Mango (K), 100 g Torrid (L), 100 g Navy (M), 100 g Raffia (N), 100 g Oats (O), 150 g Sunset (P), Blueberry (Q), ein Paar Stricknadeln Nr. 5 und eine Häkelnadel Nr. 5 .

Grundmuster (glatt rechts): Hinreihen rechte Maschen, Rückreihen linke Maschen.

Maschenprobe: 16 Maschen und 23 Reihen = 10 x 10 cm

Stricken in Intarsientechnik: Beim Stricken nach Zählmuster liest man die Hinreihen von rechts nach links (rechtsgestrickte Maschen = ungerade Reihen-Nummern). Die Rückreihen von links nach rechts (links gestrickte Maschen = gerade Reihen-Nummern). Das Muster wird **in Intarsientechnik** gestrickt. Dafür für jede Farbfläche ein eigenes Knäuel (pro Farbe vorher kleine Knäule wickeln) verwenden. Bei jedem Farbwechsel die Fäden auf der Rückseite der Strickarbeit verkreuzen. Dadurch wird verhindert, dass Löcher beim Farbübergang entstehen.

Tipp: Wenn die Fadenenden beim Ansetzen oder Abschneiden auf der Rückseite mit eingewebt werden (= zwei Fäden der gleichen Farbe über einige Maschen zusammenstricken), erspart man sich hinterher das Vernähen zahlloser Fäden.

Und so geht's:

1. **Decke:** 211 Maschen mit Stricknadel Nr. 5 in Farbe Reed (A) anschlagen. Mit Reihe 1 des Zählmusters beginnen und das Muster fortlaufend glatt rechts in Intarsientechnik stricken, bis alle 200 Reihen des Musters gearbeitet sind. Danach Reihe 113-200 noch 1 x stricken und Reihe 25-134 noch 1 x stricken. Man endet mit einer Rückrunde. Alle Maschen abketten.

2. **Umrandung:** Von der rechten Seite mit Häkelnadel Nr. 5 den Faden in Farbe Reed (A) in der Mitte der Anschlagreihe befestigen und wie folgt häkeln:

Runde **1-3:** 1 Luftmasche, dann mit festen Maschen alle vier Ränder der Decke umhäkeln. In jeder Ecke je 3 feste Maschen häkeln. Die Runde mit einer Kettmasche schließen (= die Kettmasche wird in die 1. feste Masche des Rundenanfangs gearbeitet).

Runde **4:** Mit Farbe Raffia (N) 1 Luftmasche, je 1 feste Masche in jede folgende feste Masche der Vorrunde arbeiten. In jeder Ecke je 3 feste Maschen häkeln. Die Runde mit einer Kettmasche schließen und den Faden abschneiden.

3. **Fertigstellung:** Alle Fäden sorgfältig vernähen. Das Strickplaid nach den Maßen auf eine weiche Unterlage mit Stecknadeln spannen und unter einem feuchten Tuch trocknen lassen.

Wir wünschen Ihnen viel Spaß und gutes Gelingen!

Ihr ZUHAUSE WOHNEN-Team

Strickgarn (mit Farbnummern und Buchstabenkennung) Rowan Summer Tweed

A 514 Reed

B 543 Sweetpea

C 528 Brilliant

D 538 Butterball

E 500 Powder

F 522 Smoulder

G 549 Harbour

H 537 Summerberry

I 546 Loganberry

J 544 Jardinier

K 542 Mango

L 536 Torrid

M 547 Navy

N 515 Raffia


















O 508 Oats

P 509 Sunset

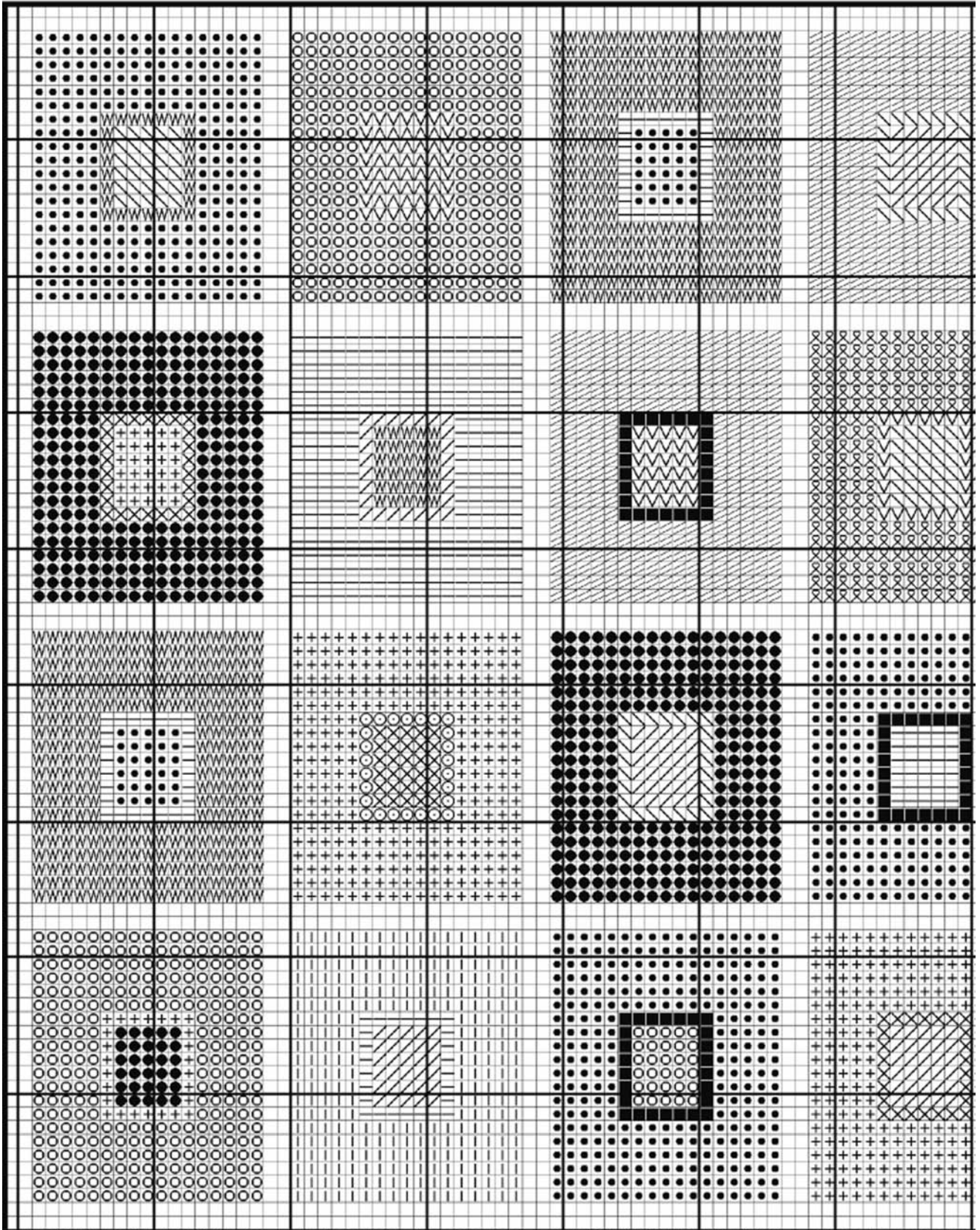
Q 525 Blueberry

Zählmuster für das Strickplaid

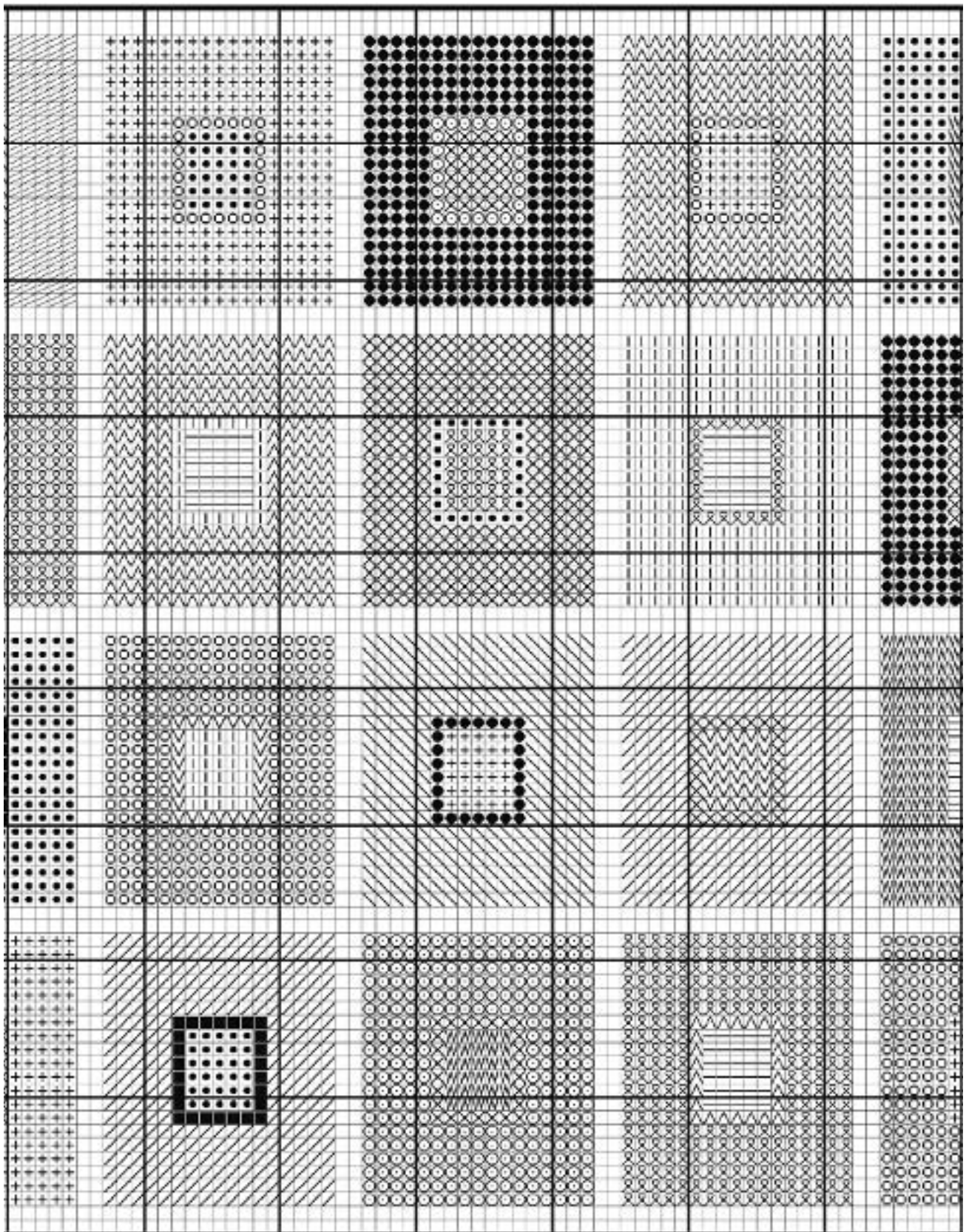
Die Farbangaben im Zählmuster sind durch Symbole dargestellt.

	A
	B
	C
	D
	E
	F
	G
	H
	I
	J
	K
	L
	M
	N
	O
	P
	Q

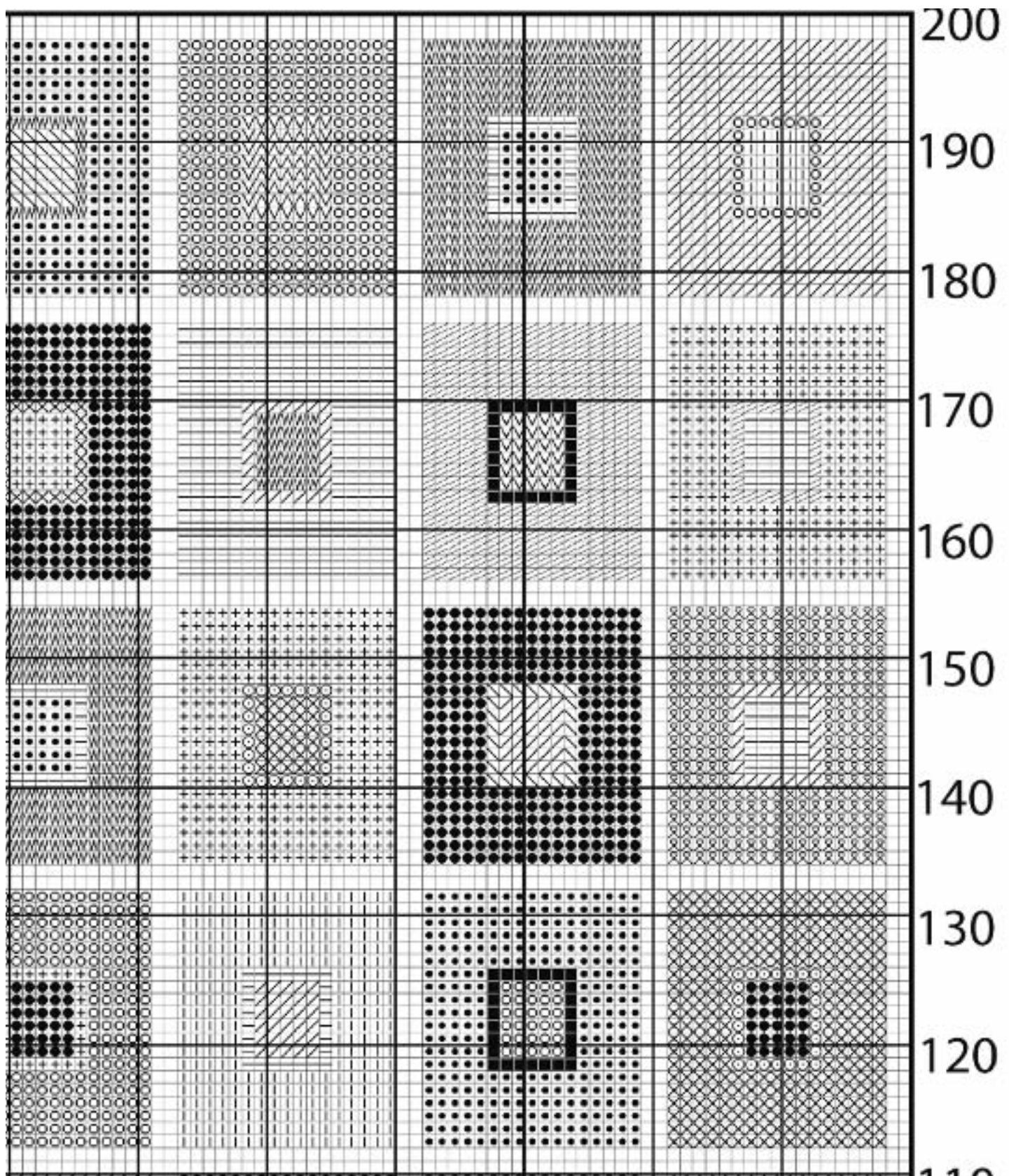
oben links



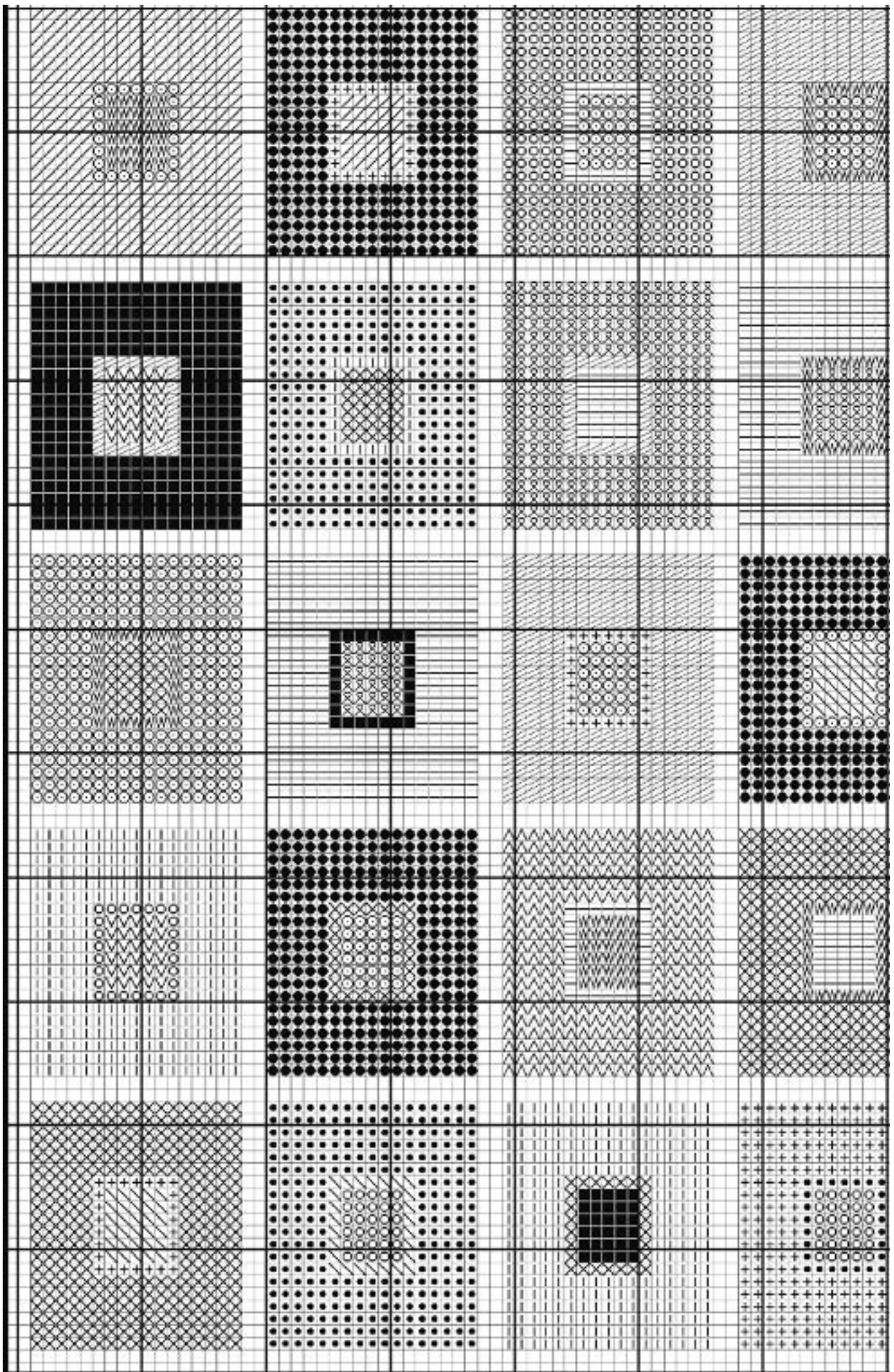
oben Mitte



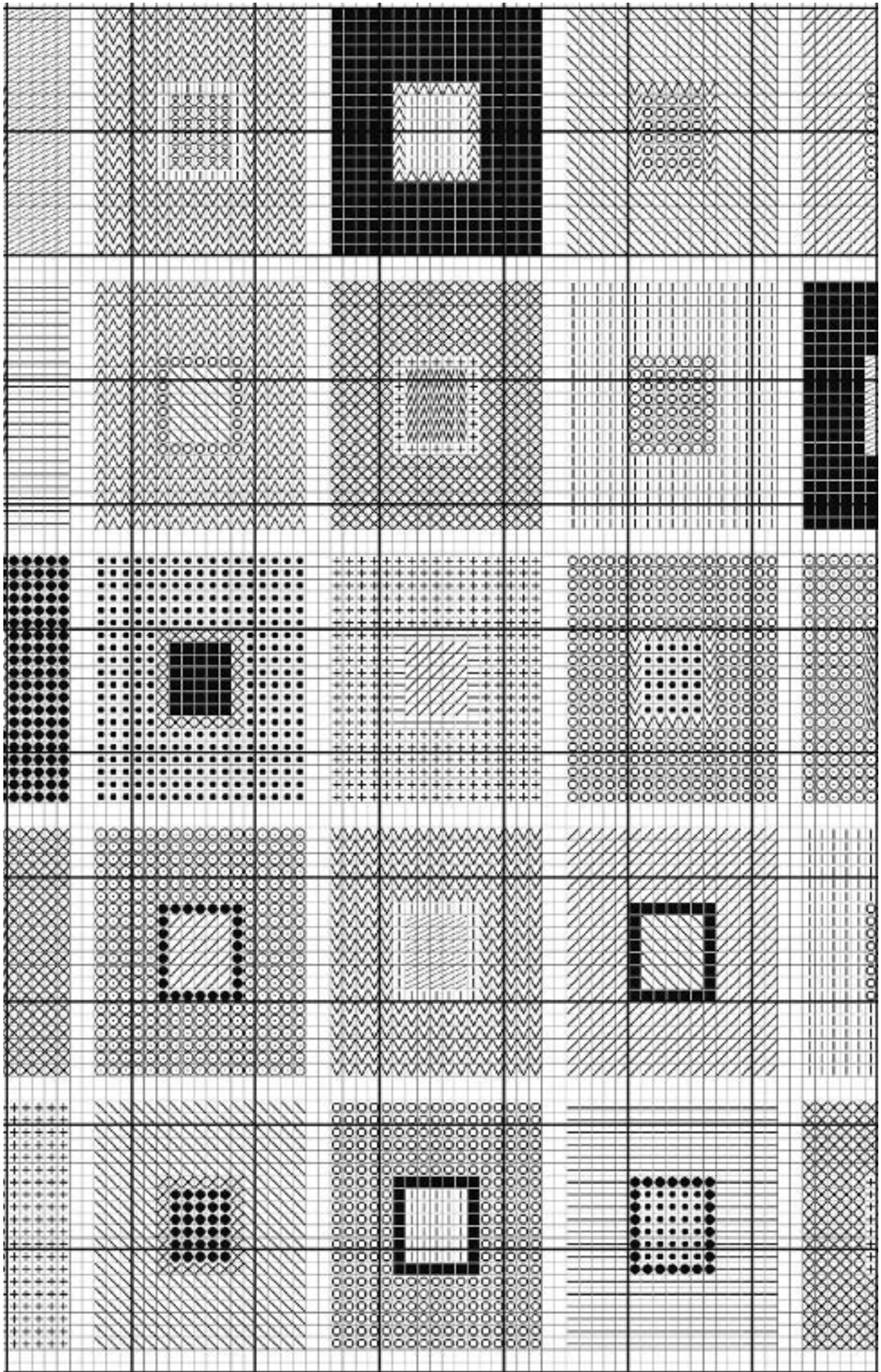
oben rechts



unten links



unten Mitte



unten rechts

