



Von links nach rechts: Stern 1, Stern 2, Stern 3

### Zeichenerklärung

- Schneidelinie
- - - - - Klebelinie für Doppelklebeband
- × Platzierung der Magnete (zum Verschließen der Modelle)
- Loch zum Einfädeln der Lichterkette (Ø 6 mm)
- kleines Loch für die Aufhängung der Sterne (mit einer Prickelnadel stechen)

## Grundanleitung für alle Sterne

### Vorlage erstellen:

Für die Schnittvorlagen am besten eine Schablone erstellen. Dafür die ausgewählte Vorlage (siehe beim jeweiligen Stern) auf festen Karton kopieren (oder auf normales Papier kopieren und auf Karton aufkleben) und mit einem Cutter ausschneiden.

### Modelle erstellen

Die angegebene Anzahl an Tüten so auf den Tisch legen, dass die Tütenöffnung nach oben und die geschlossene Bodenseite nach unten zeigen. Die Schablone jeweils auf die Tüten legen und nachzeichnen. Die Position der Stanzformen auf jeder Tüte mit einem Bleistift markieren. Die Grundform ausschneiden. Dann wie eingezeichnet den Rand. Die Position der Magnete und der Löcher für die Aufhängung nur auf der oberen und unteren Tüte einzeichnen.



Doppelseitiges Klebeband an den Markierungen am unteren Tütenrand und in der Tütenmitte anbringen; dabei die letzte Tüte auslassen.



Die Tüten bündig aufeinanderkleben, sodass ein Stapel entsteht.

### Tipps

- Zum Zusammenkleben der Tüten am besten transparentes Doppelklebeband mit Papierträger verwenden, da dieses einfach mit dem Fingernagel auf die gewünschte Länge gekürzt werden kann. Das geht ohne Schere, schnell und sauber.
- Sie können die Größe der Sterne variieren: Verschieben Sie einfach die Schablone auf der Tüte nach oben, um einen größeren Stern oder nach unten, um einen kleineren Stern zu erhalten.

- Wenn Sie die Tüten mit Prägemustern gestalten, bekommen sie eine feine edle Struktur. Der Hobbyfachhandel bietet viele schöne Prägemotive an.

## Fliegende Stanzer

Diese Stanzer bestehen aus zwei Teilen, die durch Magnete fixiert werden. Mit Fliegenden Stanzern können Motive überall auf den Tüten und nicht nur an den Außenkanten angebracht werden. Einzelne Sterne werden häufig halb in die Tütenseiten gestanzt. An den Stanzern ist die Motivmitte markiert. Kleine Stanzer umdrehen, so ist die Position des Motivs gut zu erkennen.



## Öffnen und Verschließen der Modelle

An der Markierung **x** einen Magneten an der Innenseite der ersten und letzten Tüte platzieren. Mit einem selbstklebenden Markierungspunkt können die Magnete fixiert und gleichzeitig verdeckt werden. Für größere Modelle, wie auf der Vorlage eingezeichnet, zwei Magnete anbringen.

## Aufhängung

Die Modelle mit einem durchsichtigen Nylonfaden aufhängen. Dazu mit einer Prickelnadel ein kleines Loch durch den Tütenstapel stechen und den Nylonfaden durchziehen.

## Stern 1 (Ø ca. 28 cm)

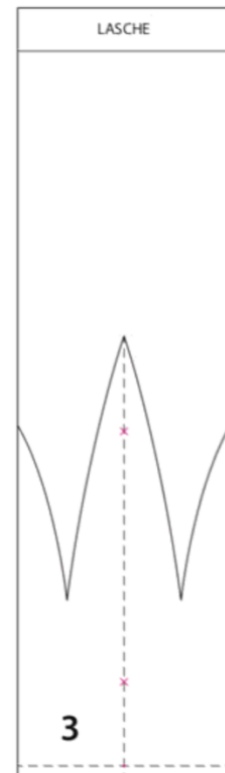
### Das brauchen Sie:

- 4 Faltenbeutel, weiß, 7 x 24 cm
- 4 Faltblätter, gemustert, 15 x 15 cm (für 4 Tüten)
- Transparentes Doppelklebeband
- Schere
- Vorlage 3, siehe rechts
- 2 Magnete, Stärke 1 mm
- Nylonfaden
- Prickelnadel

### So geht's:

Siehe Grundanleitung Seiten 2 und 3.

Die 4 weißen Tüten und 4 Faltpapiertüten (siehe Anleitung „Tüten aus Faltpapieren herstellen“ ab Seite 7) im Wechsel mit den Spitzen zur einen und zur anderen Seite zusammenkleben.



## Stern 2 (Ø ca. 26 cm)

### Das brauchen Sie:

- 4 Faltenbeutel, weiß, 7 x 24 cm
- 4 Faltblätter, gemustert, 15 x 15 cm (für 4 Tüten)
- Transparentes Doppelklebeband
- Schere
- Motivlochzange „Stern“
- Motivlocher „Stern“, 16 mm, halb gestanzt
- Vorlage 4, siehe rechts
- 2 Magnete, Stärke 1 mm
- Nylonfaden
- Prickelnadel

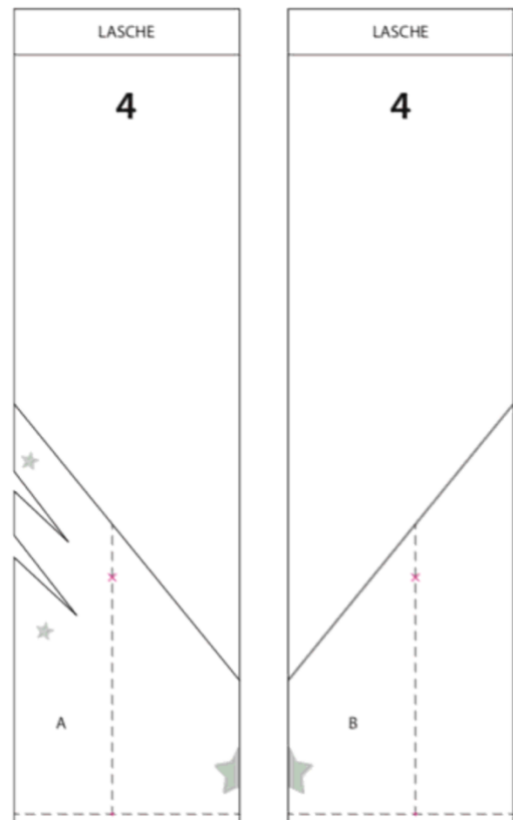
### So geht's:

Siehe Grundanleitung Seiten 2 und 3.

Die 4 weißen Tüten und 4 Faltpapiertüten (siehe Anleitung „Tüten aus Faltpapieren herstellen“ ab Seite 7) im Wechsel mit den Spitzen zur einen und zur anderen Seite zusammenkleben.

Die Sterne nur in die weißen Tüten stanzen.

Das Doppelklebeband immer an dem kleineren Zuschnitt aus dem gemustertem Faltpapier fixieren.



## Stern 3 (Ø ca. 38 cm)

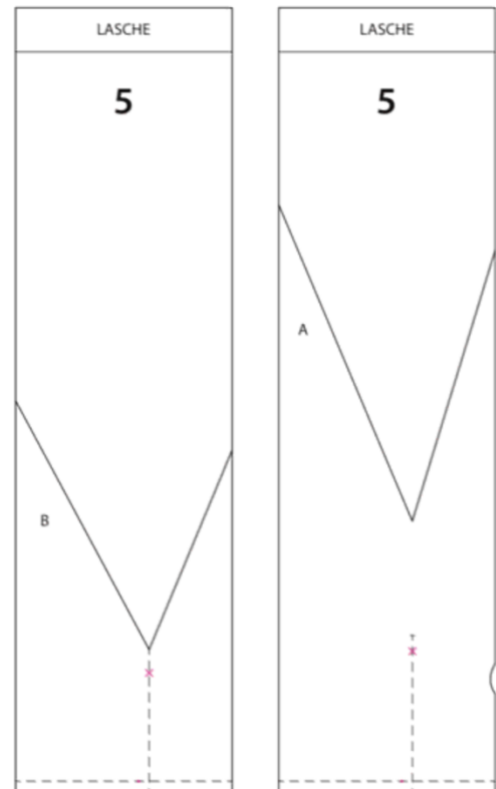
### Das brauchen Sie:

- 7 Faltenbeutel, weiß, 7 x 24 cm
- 7 Faltblätter, gemustert, 15 x 15 cm (für 7 Tüten)
- Transparentes Doppelklebeband
- Schere
- Vorlage 5, siehe rechts
- 2 Magnete, Stärke 1 mm
- Nylonfaden
- Prickelnadel

### So geht's:

Siehe Grundanleitung Seiten 2 und 3.

Die 7 weißen Tüten und 7 Faltpapiertüten (siehe Anleitung „Tüten aus Faltpapieren herstellen“ ab Seite 7) im Wechsel mit den Spitzen zur einen und zur anderen Seite zusammenkleben.



Anleitung für alle Sterne

## Tüten aus Faltpapieren herstellen

Überblick über die Größen:

- Faltpapier 10 x 10 cm für Tütengröße ca. 4,6 x 9 cm
- Faltpapier 15 x 15 cm für Tütengröße ca. 7 x 14 cm
- Faltpapier 15 x 15 cm auf 15 x 11,5 cm zuschneiden für Tütengröße ca. 5,3 x 14 cm

### Und so geht's:

1. Transparentes Doppelklebeband (3 mm breit) am oberen Blattrand aufkleben.



2. Die untere Hälfte etwa 3–4 mm über die Mitte knicken.



3. Den Klebestreifen entfernen und die obere Hälfte etwa 3 mm über die Mitte nach unten falten. Am Boden einen Streifen von etwa 10 mm kennzeichnen.



4. Die obere Bodenlasche umknicken und abschneiden.



5. Mit der unteren Bodenlasche die Tüten mit transparentem Doppelklebeband zukleben. Die Ecken unten abschneiden, so erhält das fertige Motiv einen schönen Abschluss.

