



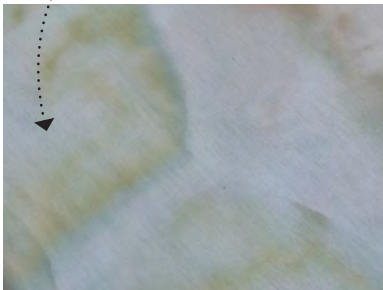
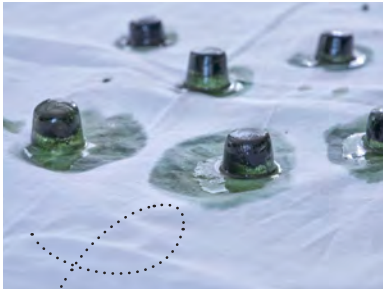
Foto: Olaf Szczepaniak, Produktion: Elke Becker



DAS BRAUCHEN SIE:

- weiße Tischdecke, am besten aus Baumwolle
- Eiswürfelform(en)
- Folie zum Abdecken des Arbeitsbereichs, etwas größer als die entfaltete Tischdecke
- Textilfarbe „intensiv“ in „Salbei-Grün“ von Simplicol
- Textilfarbe „intensiv“ in „Eiskaffee-Braun“ von Simplicol
- Farbfixierer „expert“ von Simplicol
- Gummi- oder Einmalhandschuhe
- Plastikwanne oder -eimer

UND SO GEHT'S:



1. Die Vertiefungen der Eiswürfelform(en) mit Wasser füllen und von jedem Ton der flüssigen Textilfarben etwas hinzugeben. Je mehr Farbe, desto intensiver fällt das Ergebnis aus und desto deutlicher kommt der jeweilige Farbton später zum Vorschein. Eiswürfelform(en) vorsichtig ins Gefrierfach geben und Inhalt komplett durchfrieren lassen.

2. Am besten draußen auf einem ebenen, unempfindlichen Untergrund den Arbeitsbereich vorbereiten. Dafür die Abdeckfolie ausbreiten und darauf die Tischdecke entfaltet auslegen.

3. Handschuhe überziehen. Farbeiswürfel aus dem Gefrierfach nehmen und aus der Form lösen, eventuell vorab auf einen Teller geben. Eiswürfel in großen unregelmäßigen Abständen auf dem Stoff verteilen und schmelzen lassen.

4. Tischdecke trocknen lassen, hierfür ggf. aufhängen.

5. Gefärbte und getrocknete Tischdecke einmal mit klarem Wasser in der Plastikwanne auswaschen und Wasser wegschütten. Danach in der Wanne nach Verpackungsanleitung das Fixierbad anrühren, die Tischdecke hineingeben und fixieren. Abschließend bei maximal 40 Grad mit Feinwaschmittel in der Maschine waschen und trocknen lassen. Eventuell bügeln.

Tipp: Damit das Design lange schön bleibt, den Fixiervorgang ggf. nach einigen Wäschen wiederholen.