

SELBSTgestrickt

Ausgabe: 01 | 2021



PATCHWORKDECKE

DAS BRAUCHEN SIE

Schachenmayr-Garn „Loanda“ (50% Polyacryl, 30% Schurwolle, 20% Polyamid, 75 m = 50 g), je 300 g in Natur Fb. 00002
Pflaume Fb. 00049 Kiesel Fb. 00090
und Zartbitter Fb. 00011 Stricknadeln Nr. 5-6
Zum Besticken anthrazitfarbene Wolle, z. B. Extra Merino Big Fb. 00197 anthrazit meliert eine Sticknadel ohne Spitze

GRÖSSE

100 x 150 cm
24 Farbquadrate 25 x 25 cm

GRUNDMUSTER

Krausrippen = Hin- und Rückreihen rechte M stricken

MASCHENPROBE

15 M und 30 R (15 Rippen) = 10 x 10 cm

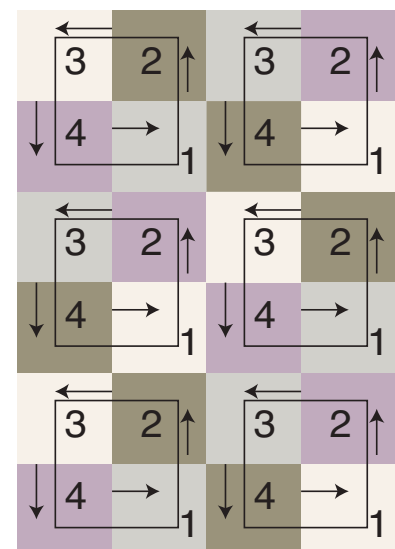
ANLEITUNG

Es werden stets 4 Farbquadrate zum einem großen Quadrat zusammengestrickt! Unten rechts beginnen und nach Schema stricken. Die Pfeile zeigen die Strickrichtung! Die Naht zwischen dem 1. und 4. Quadrat schließen. Je Quadrat 38 M anschlagen und 76 R (38 Rippen) stricken. *Für jedes folgende Quadrat aus dem Rand 38 M auffassen und nach 76 R = 38 Rippen die M abketten. Ab * 2x wiederholen, die Farbaufteilung nach dem Schema arbeiten. Auf diese Weise 6 Quadrate mit je 4 Farben stricken

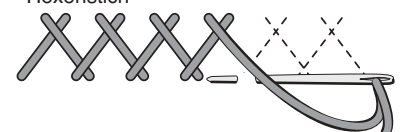
Fertigstellung: Die Quadrate zur Decke zusammennähen. Anschließend die einzelnen Quadrate mit Hexenstichen in Anthrazit besticken.

Tipp: Es können auch kleinere oder größere Quadrate gearbeitet werden. Wichtig ist jedoch immer: doppelt soviele Reihen wie Maschen stricken!

100 x 150 cm



Hexenstich



Wir wünschen Ihnen viel Spaß und gutes Gelingen!

Ihr Selbst gestrickt-Team



SELBSTgestrickt

Ausgabe: 01 | 2021



FILZPUSCHEN MIT UMSCHLAG

DAS BRAUCHEN SIE

Schachenmayr-Wolle „Wash+Filz-it!“ 200 g (ab Gr. 38/39 250 g) in Natur Fb. 00002  ein Nadelspiel  eine Häkelnadel Nr. 7-8

GRÖSSE

Gr. 36/37 = Fußlänge 24,5 cm
ungefilzt: Fußlänge 35 cm
Für die Größen 26 - 43 gibt es eine Tabelle!

GRUNDMUSTER

Perlmuster: 1. R/Rd: 1 M re, 1 M li im Wechsel str. In jeder R/Rd die M um 1 M versetzen. Wichtig: Für Rd ist eine ungerade M-Zahl erforderlich, dann versetzt sich das Muster ohne Übergang.

MASCHENPROBE

ungefilzt: 11-12 M und 20 R = 10 x 10 cm
gefilzt: 14 M und 33 R/Rd = 10 x 10 cm

ANLEITUNG

52 M anschlagen und 13-14 cm stricken, dann beidseitig in jeder 2. R 1x 2 und 1x 8 M abketten. Der erhöhte Schaft bzw. der Umschlag ist fertig. Über die verbleibenden 32 M noch 16 R stricken, dann in Run-

den weiterarbeiten, dabei in der vorderen Mitte 3 M zunehmen = 35 M. In Rd stricken und nach 30 cm Gesamtlänge die Abnahmen wie folgt stricken: An den Seiten dem Musterrhythmus entsprechend 3 M rechts überzogen zusammenstricken = 31 M. Diese Abnahmen in der 3. Rd, dann in jeder Rd wiederholen und die letzten 9 M auf einen Faden ziehen und vernähen. Die Fersenah mit überwendlichen Stichen schließen, damit sie so flach wie möglich wird.

Als Verschluss beidseitig 100 cm Faden doppelfädig nehmen, am Umschlag anknüpfen und 20-25 Luftmaschen häkeln.

Fertigstellung: Die Puschen filzen und in Form ziehen wie unter „Allgemeines über Strickfilzen“ beschrieben. Den Umschlag nach außen formen.

GRUNDANLEITUNG FÜR PUSCHEN

Wir haben eine sehr einfache Strickweise für die Filzpuschen gewählt, damit auch nicht so geübte Strickerinnen sich ans Werk wagen können. Es wird mit der angegebenen M-Zahl zuerst 11-16 cm in Reihen gestrickt. Die Anschlagkante wird später zur Hälfte gelegt und zusammengenäht.

Das ist dann die Fersenah. Echte Profis arbeiten die Anschlagkante mit einem Kontrastfaden, schließen diese Naht später im Strickstich und entfernen dabei den Kontrastfaden. Nach der entsprechenden Länge wird mit dem Nadelspiel in Runden gearbeitet, dabei in der vorderen Mitte M zunehmen. Ist die gewünschte Fußlänge erreicht, für die Fußspitze auf jeder Nadel die ersten 2 M rechts zusammenstricken. Diese Abnahmen in der 3. Runde, dann in jeder Runde wiederholen. Die letzten 7 - 9 M (je nach Größe) auf einen Faden ziehen und vernähen. Sollen Streifen eingestrickt werden, den Farbwechsel in der Mitte der Fußsohle arbeiten. Für sehr schmale Füße auf die Zunahmen in der vorderen Mitte verzichten, oder hier 1 oder 2 M weniger anschlagen. Für die Fußlängen sind in der Tabelle Zentimeterangaben gewählt, für den 2. Puschen richtig man sich aber nach der R-Zahl des 1. Teils.

Alle weiteren Variationen, wie Farbwechsel und Umschläge sind in den entsprechenden Anleitungen beschrieben.

SELBSTgestrickt

Größe	26/27	28/29	30/31	32/33	34/35	36/37	38/39	40/41	42/43
M-Anschlag ohne Umschlag	28	28	29	30	32	32	34	34	36
M-Anschlag mit Umschlag	9/28/9	9/28/9	10/29/10	10/30/10	10/32/10	10/32/10	10/34/10	10/34/10	10/36/10
offene Reihen in cm	11-12	11-12	12-13	12-13	13-14	13-14	14-15	14-15	15-16
Zunahme	+1 = 29 M	+1 = 29 M	+2 = 31 M	+3 = 33 M	+3 = 35 M	+3 = 35 M	+3 = 37 M	+3 = 37 M	+3 = 39 M
Gesamtlänge bis Abnahme	23,5 cm	24,5 cm	25,5 cm	26,5 cm	28 cm	30 cm	31,5 cm	33,5 cm	36 cm
Abnahmerunden	6	7	8	9	9	9	10	10	11
Spitze in cm	3,5	4	4,5	5	5	5	5,5	5,5	6
Gesamtlänge in cm	27	28,5	30	31,5	33	35	37	39	42
Gesamtlänge nach dem Filzen	19	20	21	22	23	24,5	26	27,5	29,5

Wir wünschen Ihnen viel Spaß und gutes Gelingen!

Ihr Selbst gestrickt-Team

SELBSTgestrickt

Ausgabe: 01 | 2021



MAUVEFARBENES KISSEN

DAS BRAUCHEN SIE

Gedifra-Wolle „Extra Soft Merino Grande“ (100% Merinowolle extrafein, 60 m = 50 g) 450 g in Mauve Fb. 03336 eine 80 cm lange Rundstricknadel Nr. 6-7 \otimes 8 Knöpfe

GRÖSSE

50 x 50 cm

BUNDMUSTER

1. Runde: rechte M stricken. 2. Runde: 1 M rechts, 1 M links im Wechsel stricken. Die 1. und 2. Runde stets wiederholen.

GRUNDMUSTER

M-Zahl teilbar durch 8. 1. - 6. Runde: 4 M rechts, 4 M links im Wechsel stricken. 7. - 12. Runde: 4 M links, 4 M rechts im Wechsel stricken. Die 1. - 12. Runde stets wiederholen. Oder nach der Strickschrift arbeiten.

MASCHENPROBE

16 M und 18 R = 10 x 10 cm

ANLEITUNG

152 M anschlagen und in Runden im Grundmuster stricken = 19 Rapporte. Nach 46 cm (nach einer 6. oder 12. Runde) im Bundmuster weiterstricken und nach 2 cm 8 Knopflöcher arbeiten: Die 5. und 6. M zusammenstricken, 1 Umschlag arbeiten und noch 8x jede 7. und 8. M zusammenstricken, 1 Umschlag arbeiten. Nach 4 cm Bundmuster die 76 M über den Knopflöchern abketten und über die restlichen 76 M noch 4 cm Knopfleiste im Bundmuster stricken.

Fertigstellung: Die Anschlagkante sorgfältig schließen. Die Knopfleiste 4 cm nach innen klappen und die Schmalseiten annähen. Die Knöpfe annähen.

Tipp: Falls erforderlich die M fester abketten, damit die Kante nicht wellt.

mauvefarbenedes Kissen

-	-	-	-	-	-	-	-	-	-	-	Bund	
-	-	-	-	-	-	-	-	-	-	-		12
-	-	-	-	-	-	-	-	-	-	-		11
-	-	-	-	-	-	-	-	-	-	-		10
-	-	-	-	-	-	-	-	-	-	-		9
-	-	-	-	-	-	-	-	-	-	-		8
-	-	-	-	-	-	-	-	-	-	-		7
-	-	-	-	-	-	-	-	-	-	-		6
-	-	-	-	-	-	-	-	-	-	-		5
-	-	-	-	-	-	-	-	-	-	-		4
-	-	-	-	-	-	-	-	-	-	-		3
-	-	-	-	-	-	-	-	-	-	-		2
-	-	-	-	-	-	-	-	-	-	-	1	
8 M Rapport												

Strickzeichen

= rechte M

= linke M

SELBSTgestrickt

CAMELFARBENES KISSEN

DAS BRAUCHEN SIE

Gedifra-Wolle „Extra Soft Merino Grande“ (100% Merinowolle extrafein, 60 m = 50 g) 400 g in Camel Fb. 03304 eine 60 cm lange Rundstricknadel Nr. 6-7 3 Knöpfe

GRÖSSE

40 x 50 cm

GRUNDMUSTER

Falsches Patent. M-Zahl teilbar durch 4.
1. Runde: 3 M rechts, 1 M links im Wechsel stricken. 2. Runde: 1 M links, * 1 M rechts, 3 M links, ab * wiederholen, enden mit 1 M rechts, 2 M links. Die 1. und 2. Runde stets wiederholen.

MASCHENPROBE

16 M und 20 R = 10 x 10 cm

ANLEITUNG

128 M anschlagen und in Runden im Grundmuster stricken = 32 Rapporte.
Nach 50 cm drei Knopflöcher arbeiten: 3x jede 15. und 16. M zusammenstricken, 1 Umschlag arbeiten. Noch 3 cm stricken, dann alle M abketten.

Fertigstellung: An der Abkettkante das Strickteil so legen, dass die 3 Knopflöcher mittig sind und die Knöpfe an der Innenseite annähen. Die Anschlagkante dem Muster entsprechend sorgfältig schließen.

Tipp: Falls erforderlich vor dem Abketten die letzte Links-M mit der folgenden Rechts-M rechts zusammenstricken.

NATURWEIßES KISSEN

DAS BRAUCHEN SIE

Gedifra-Wolle „Extra Soft Merino Grande“ (100% Merinowolle extrafein, 60 m = 50 g) 350 g in Wollweiß Fb. 03325 eine 60 cm lange Rundstricknadel Nr. 6-7 5 Knöpfe

GRÖSSE

40 x 40 cm

GRUNDMUSTER

M-Zahl teilbar durch 6. 1. und 2. Runde: rechte M stricken. 3. und 4. Runde: * 1 M rechts, 4 M links, 1 M rechts, ab * stets wiederholen. 5. und 6. Runde: rechte M stricken. 7. und 8. Runde: * 2 M links, 2 M rechts, 2 M links, ab * stets wiederholen. Die 1. - 8. Runde stets wiederholen. Oder nach der Strickschrift arbeiten.

MASCHENPROBE

15 M und 26 R = 10 x 10 cm

ANLEITUNG

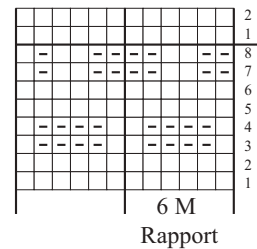
120 M anschlagen und in Runden stricken = 20x den Rapport. Nach 39 cm = 104 Runden 60 M abketten, dabei nach der 6. M und noch 4x nach jeder 12. M beim Abketten eine Öse häkeln, d.h. 3 - 4 Luftmaschen häkeln. Über die anderen 60 M für die Knopfleiste noch 3 cm glatt rechts stricken.

Fertigstellung: Die Anschlagkante schließen. Die Knopfleiste 3 cm nach innen klappen und die Schmalseiten annähen. Die Knöpfe annähen.

camelfarbenes
Kissen



naturweißes Kissen



Strickzeichen

= rechte M

= linke M

Wir wünschen Ihnen viel Spaß und gutes Gelingen!

Ihr Selbst gestrickt-Team

SELBSTgestrickt

Ausgabe: 01 | 2021



GEÜBTE



POUF

DAS BRAUCHEN SIE

Schachenmayr-Garn „Boston“ (70% Polyacryl, 30% Schurwolle, 55 m = 50 g) 500 g in Mittelgrau Fb. 092 (400 g in Rose Fb. 00034) • eine Rundstricknadel • ein Nadelspiel Nr. 7 - 8

GRÖSSE

groß: 45 cm Ø und 35 cm hoch = Umfang 142 cm

klein: 40 cm Ø und 32 cm hoch = Umfang 126 cm

Die Angaben für die kleinere Größe stehen in Klammern. Ist nur eine Angabe vorhanden, gilt diese für beide Größen.

GRUNDMUSTER

Nach der Strickschrift arbeiten. M-Zahl teilbar durch 20. Es sind alle Runden gezeichnet. Die 1. - 10. Runde stets wdh.

MASCHENPROBE

12 M und 18 R = 10 x 10 cm

ANLEITUNG

107 (94) M in Mittelgrau (Rose) anschlagen und in Runden rechte M stricken. Nach zirka 5 cm M zunehmen: 53x (46x) nach jeder 2. M 1 Umschlag arbeiten und die Umschläge in der folgenden Runde rechts verschränkt abstricken. Über diese 160 (140) M im Grundmuster weiterarbeiten = 8x (7x) den Rapport stricken. Nach 45 (39) cm = 80 (70) Runden Grundmuster mit den Abnahmen beginnen: 1x die 11. - 40. Runde nach der Strickschrift arbeiten = 32 (28) M, dann stets 2 M rechts zusammenstricken, die restlichen 16 (14) M auf einen Faden ziehen und vernähen. In die Anschlagkante einen reißfesten Faden einziehen, das Strickteil über die Grundform ziehen und den Faden stramm anziehen.

NÄHANLEITUNG FÜR DIE GRUNDFORM

groß: 45 cm Ø und 35 cm hoch = Umfang 142 cm

klein: 40 cm Ø und 32 cm hoch = Umfang 126 cm

Die Angaben für die kleinere Größe stehen in Klammern. Ist nur eine Angabe vorhanden, gilt diese für beide Größen.

DAS BRAUCHEN SIE

0,90 (0,80) m fester Baumwollstoff 150 cm breit • Nähgarn • Zum Füllen Styroporkugeln oder Schaumstofflocken. Man braucht zirka 70 (50) Liter Füllung.

ZUSCHNITT

mit 1,5 cm Nahtzugabe: Zwei Kreise 48 (43) cm Durchmesser, ein Streifen 38 x 145 (35 x 129) cm

ANLEITUNG

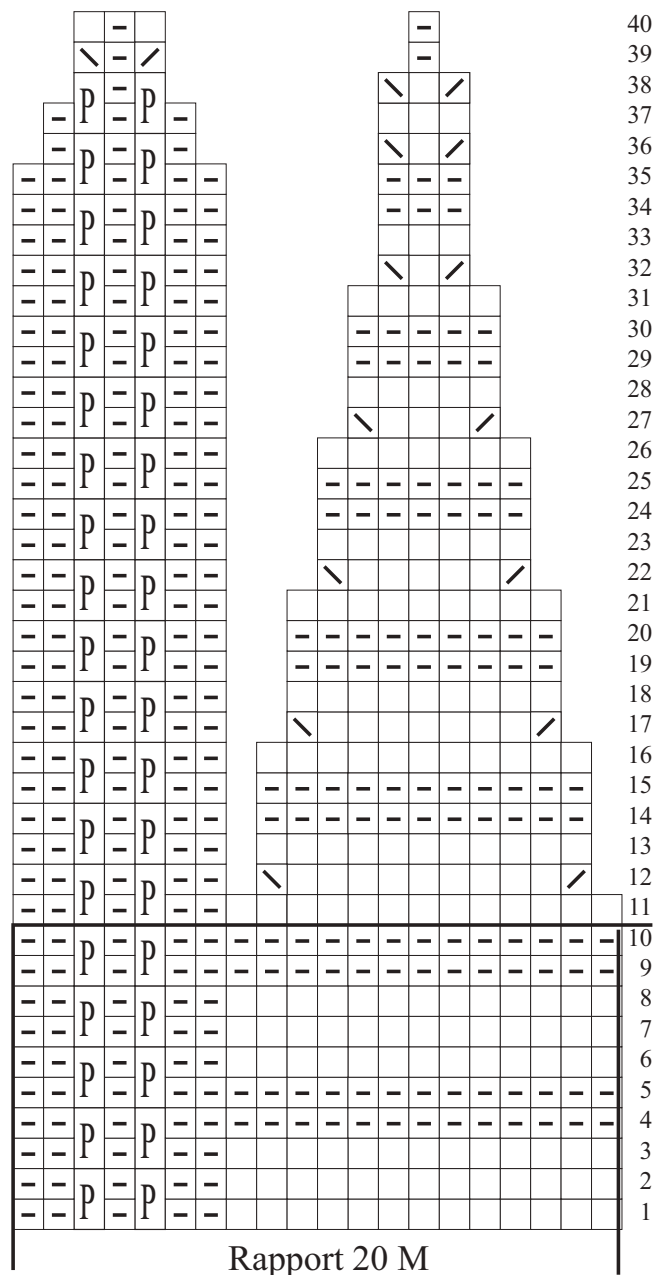
Den Streifen zur Runde schließen, dabei für die Füllung eine ca. 15 cm lange Öffnung lassen. Diese beidseitig mit Rückstichen sichern. Die Kreise einsteppen und das Teil durch die Öffnung wenden. Eventuell zur besseren Haltbarkeit die Nähte von der rechten Seite mit Zickzackstichen übersteppen. Das Teil prall füllen und die Öffnung mit Handstichen schließen.

TIPP: Wir haben Styroporkugeln für die Füllung genommen. Beim Befüllen ist ein zweites Paar Hände sehr hilfreich

SELBSTgestrickt

Zeichenerklärung

- = rechte M □ = linke M
- ▤ = 2 M rechts zusammenstricken
- ▥ = 2 M rechts überzogen zusammenstricken
- Ⓟ = Patent-M: In der 1. Runde 1 M mit 1 Umschlag wie zum Rechtsstricken abheben. In der 2. Runde die M mit dem Umschlag rechts zusammenstricken.



Wir wünschen Ihnen viel Spaß und gutes Gelingen!

Ihr Selbst gestrickt-Team