



7 STRICKFISCH-RASSEL

aus Heft 9/2012, Seite 13, ca. 13 x 9 cm

UND TAUFKISSEN

aus Heft 9/2012, Seite 13, 40 x 30 cm groß

Das brauchen Sie:

Lana Grossa Qualität „Organico“ (100 % Bio-Baumwolle, Laufg. 90 m/50 g), je ca. 50 g in Blau Fb. 49 und Natur Fb. 6 (bzw. reicht hier auch ein Rest Garn in gleicher Stärke), ein Spiel Stricknadeln Nr. 4, etwas Füllwatte, 2 Glöckchen, eine Sticknadel mit runder Spitze.

Strickmuster:

Kraus rechts in Reihen: Die Maschen in den Hin- und Rückreihen rechts stricken.

Kraus rechts in Runden: 1 Runde links, 1 Runde rechts im Wechsel stricken.

Maschenprobe: 19 Maschen und 37 Runden bzw. Reihen = 10 x 10 cm.

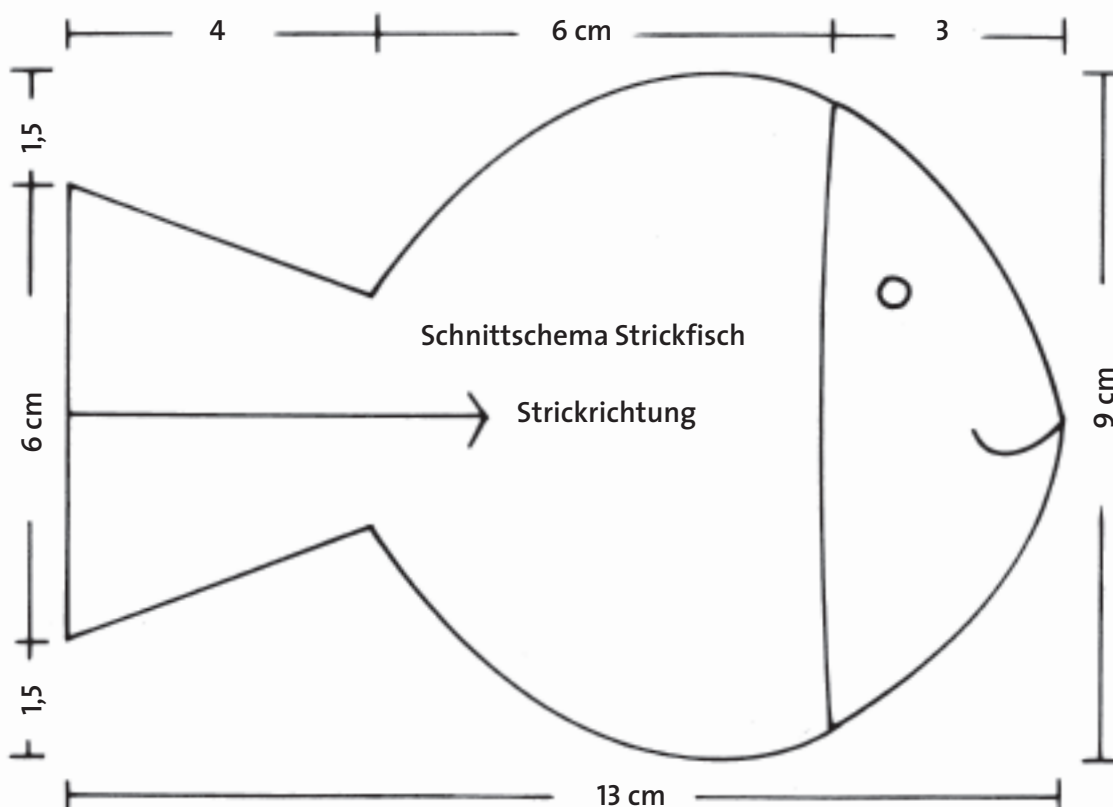
So wird's gemacht:

Der Fisch wird durchgehend in Runden gestrickt. An der Schwanzflosse beginnen. 24 Maschen mit Blau anschlagen und diese Maschen gleichmäßig auf 4 Nadeln verteilen = je 6 Maschen pro Nadel. Zur Runde schließen und kraus rechts stricken. Den Rundenbeginn markieren. Für die Flossenform in der 4. Rund die beiden ersten Maschen der 1. und 3. Nadel und die beiden letzten Maschen der 2. und 4. Nadel rechts zusammenstricken = 20 Maschen insgesamt. Diese Abnahmen in jeder 4. Runde noch 2 x wiederholen = 12 Maschen. Für den Körper in der folgenden 2. Runde zwischen den beiden ersten Maschen der 1. und 3. Nadel und den beiden letzten Maschen der 2. und 4. Nadel je 1 Masche rechts verschränkt aus dem Quersfaden zunehmen = 16 Maschen. Diese Zunahmen in jeder 2. Runde noch 5 x wiederholen = 36 Maschen. 8 Runden gerade hoch

weiterarbeiten. Danach für den Kopf mit den Abnahmen beginnen. Dafür die ersten beiden Maschen der 1. und 3. Nadel und die letzten beiden Maschen der 2. und 4. Nadel rechts zusammenstricken. Diese Abnahmen in jeder 2. Runde noch 6 x wiederholen. Dabei bereits nach der 2. Abnahme mit dem naturfarbenen Garn weiterstricken. Durch die restlichen 8 Maschen den Faden 2 x ziehen, fest anziehen und den Faden sorgfältig vernähen.

Fertigstellen:

Teil, doppelt liegend, spannen, mit einem leicht angefeuchteten Tuch bedecken und trocknen lassen. Durch die Öffnung der Schwanzflosse den Fisch mit der Watte ausstopfen, dabei in der Mitte die beiden Glöckchen einschieben. Die Öffnung schließen. Augen und Maul lt. Abbildung mit dem blauen Garn aufsticken.



TAUFKISSEN

40 x 30 cm groß

Das brauchen Sie:

Je 45 cm Webstoff in hellblauem und dunkelblauem Vichymuster (150 cm breit) und 50 cm Schiffchen-Borte (2 cm breit) von Vergissmeinnicht (www.vergissmeinnicht-hamburg.de, 040-29812593), 1 Knopf zum Überziehen, 3 cm Ø (Prym), 1 Docke Coats Anchor Sticktwist in Blau Nr. 149, eine spitze Sticknadel, Schneiderkopierpapier, evtl. einen Stickrahmen.

Zuschneiden:

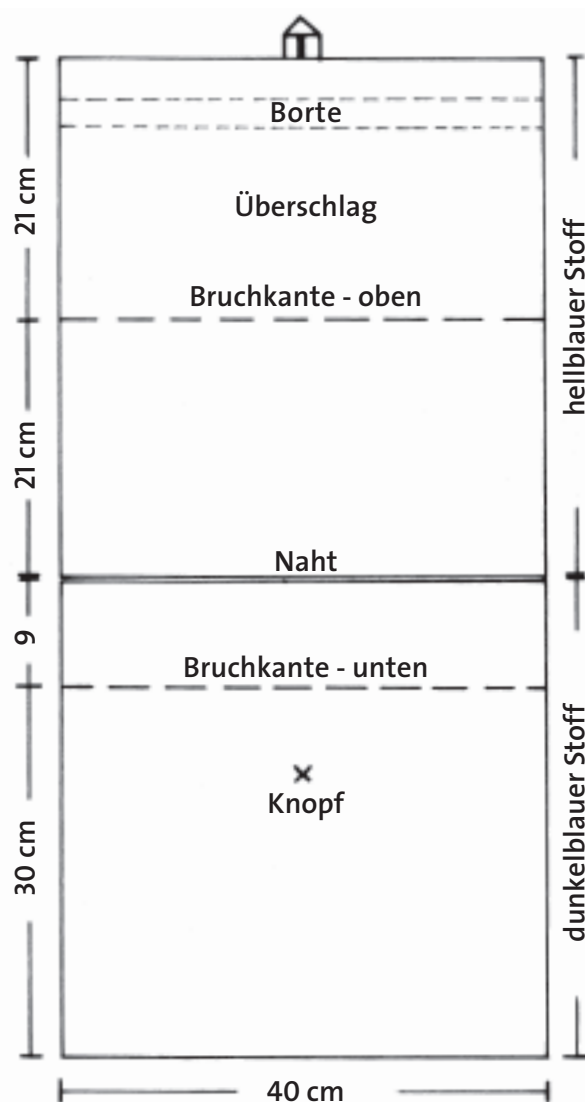
In allen Maßangaben sind sämtliche Naht- und Saumzugaben enthalten. Dunkelblauer Vichystoff: 44 cm breit und 42 cm hoch 1 x, hellblauer Vichystoff: 44 cm breit und 45 cm hoch 1 x, Schlaufenstreifen aus hellblauem Vichystoff 2,5 cm breit und 10 cm lang 1 x.

So wird's gemacht:

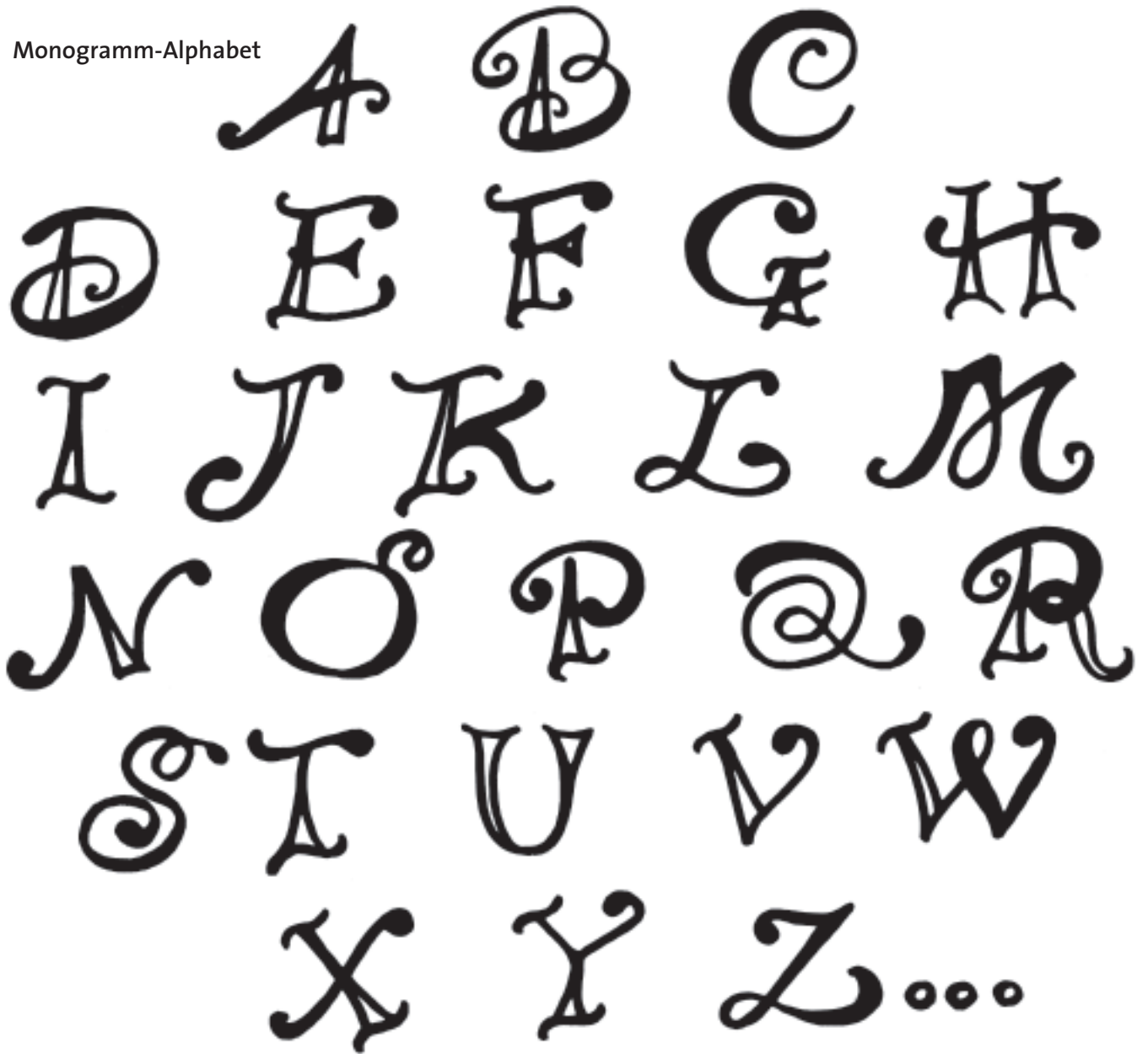
Hellblauen und dunkelblauen Stoff mit 1 cm Nahtzugabe an einer 44 cm langen Kante zusammensteppen. Die gegenüberliegende Kante am dunkelblauen Stoff 2 x 1 cm breit nach links umschlagen und den Saum knappkantig absteppen. An der gegenüberliegenden Kante am hellblauen Stoff, mit 5 cm Abstand zum Stoffrand, die Borte knappkantig aufsteppen. Dunkelblauen Stoff 30 cm weit rechts auf rechts umschlagen und die Seitenkanten mit je 2 cm Nahtzugabe zusammensteppen. Die weiterführenden seitlichen Stoffkanten vom hellblauen Stoffteil 2 x 1 cm breit nach innen umschlagen und die Saumkanten bis kurz unterhalb der Seitennaht knappkantig absteppen. Die obere hellblaue Stoffkante 2 x 1 cm breit nach innen umschlagen und die Saumkante knappkantig absteppen. Am Schlaufenstreifen beide Längskanten je 0,5 cm breit umbügeln, Streifen zur Hälfte bü-

geln und die Kanten zusammensteppen. Schlaufe zur Hälfte legen und, mit parallel liegenden Enden, mittig unter die hellblaue Stoffkante steppen. Den Knopf mit hellblauem Stoff überziehen und mittig in 7 cm Höhe ab unterer Kissenkante auf die dunkelblaue Kissenvorderseite nähen. Aus dem Monogramm-Alphabet die entsprechenden Buchstaben mit Hilfe des Schneiderkopierpapiers auf den hellblauen Kissenumschlag oberhalb der Borte durchzeichnen. Das Monogramm mit Stiel- und Plattstichen mit 2-fach abgespaltenem Sticktwist aufsticken.

Schnittschema Taufkissen



Monogramm-Alphabet



Stielstich



Plattstich