

Wärmflasche

10/2009

Kuschelige Partner – Seite 47



** mittelschwer

Großer Wärmflaschenbezug

Material:

Schachenmayr-Garn „Extra Merino Big“ (100% Schurwolle superwash, 80 m = 50 g) 150 g in Wollweiß Fb. 00102 und ein Rest oder 50 g in Mittelgrau Fb. 00192, ein Nadelspiel Nr. 5 - 6, eine Zopfmusternadel, eine Wärmflasche

Grundmuster: Das Zopfmuster nach der Strickschrift arbeiten. Es ist die halbe Wärmflaschenhülle gezeichnet.

Maschenprobe: 20 M und 24 R = 10 x 10 cm

Anleitung:

80 M anschlagen, auf 4 Nadeln = je Nadel 20 M verteilen und nach der Strickschrift in Runden arbeiten: 1x die 13. - 24. Runde, 2x die 1. - 24. Rd und für die Abnahmen 1x die 25. - 31. Runde stricken. Über die restlichen 52 M für den „Rollkragen“ im Bundmuster = 2 M rechts, 2 M links im Wechsel stricken. 7 cm in Wollweiß und noch 7 cm in Hellgrau arbeiten, dann die M locker abketten.

Fertigstellung: Die Wärmflasche in die Hülle schieben und die untere Kante schließen.

Kleiner Wärmflaschenbezug

Material:

Schachenmayr-Garn „Extra Merino Big“ (100% Schurwolle superwash, 80 m = 50 g)
100 g in Mittelgrau Fb. 00192 und ein Rest oder 50 g in Wollweiß Fb. 00102, ein Nadelspiel Nr. 5 - 6, eine Zopfmusternadel, eine kleine Wärmflasche

Grundmuster: Das Zopfmuster nach der Strickschrift arbeiten. Es ist die halbe Wärmflaschenhülle gezeichnet.

Maschenprobe: 20 M und 24 R = 10 x 10 cm

Anleitung:

64 M anschlagen, auf 4 Nadeln = je Nadel 16 M verteilen und nach der Strickschrift in Runden arbeiten: 2x die 1. - 24. Runde und für die Abnahmen 1x die 25. - 30. Runde stricken. Über die restlichen 40 M für den „Rollkragen“ im Bundmuster = 2 M rechts, 2 M links im Wechsel stricken. 6 cm in Hellgrau und noch 6 cm in Wollweiß arbeiten, dann die M locker abketten.

Fertigstellung: Die Wärmflasche in die Hülle schieben und die untere Kante schließen.

Wir wünschen Ihnen viel Spaß und gutes Gelingen!


Ihr ZUHAUSE WOHNEN-Team


Zeichenerklärung


 = rechte M  = linke M


 = 2 M rechts zusammenstricken

 = 2 M rechts überzogen zusammenstricken

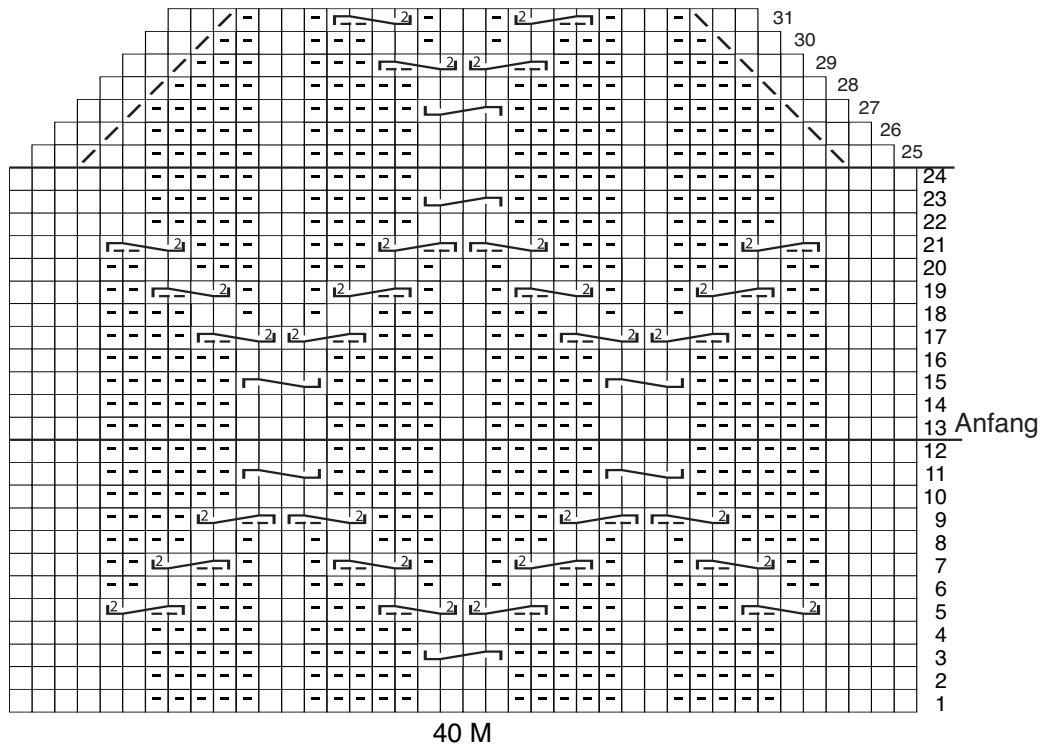
 = 2 M auf einer Hilfsnadel vor die Arbeit legen, 2 M rechts stricken, dann die M der Hilfsnadel rechts stricken

 = 2 M auf einer Hilfsnadel hinter die Arbeit legen, 2 M rechts stricken, dann die M der Hilfsnadel rechts stricken

 = 2 M auf einer Hilfsnadel hinter die Arbeit legen, 2 M rechts stricken, dann die M der Hilfsnadel links stricken

 = 2 M auf einer Hilfsnadel vor die Arbeit legen, 2 M links stricken, dann die M der Hilfsnadel rechts stricken

Schtrickschrift - große Hülle



Schtrickschrift - kleine Hülle

