

Plaid mit Bändern

8/2013

Seite 45



zuha wohnen

Maße: ca. 100 x 160 cm

Material:

Garn „Aventica Supreme“ von Schachenmayr, 950 g in Naturbeige (Fb. 00005); Rundstricknadel Nr. 6–7, L 80 cm; ggf. Zopf­nadel; für die Bändchenverzierung Satinschleifenband in Grasgrün, Pink und Türkisblau, je ca. B 0,6 x L 660 cm, in Violett ca. L 440 cm; 1 große Sicherheitsnadel

Grundmuster:

Glatt links: In den Hinreihen linke Maschen stricken, in den Rückreihen rechte Maschen stricken.

Kraus rechts: In den Hin- und Rückreihen rechte Maschen stricken.

Zopfmuster (siehe auch Strickschrift): Maschenzahl teilbar durch 19 + 4 Maschen + 2 Randmaschen. In den Hinreihen nach der Strickschrift stricken, in den Rückreihen die Maschen stricken, wie sie erscheinen.

Bei zwei aufeinanderfolgenden Umschlägen in den Rückreihen den 1. Umschlag links, den 2. Umschlag rechts stricken.

Die 1.–20. Reihe stricken, dann die 9.–20. Reihe stets wiederholen.

Maschenprobe: 19 Maschen und 20 Reihen (im Zopfmuster) = 10 x 10 cm

Anleitung:

1. 198 Maschen anschlagen und eine Rückreihe linke Maschen stricken.
2. Weiter nach der Strickschrift im Zopfmuster wie folgt arbeiten: Die 1. Masche der Zeichnung, 12 x den Rapport von 16 Maschen und die letzten 5 Maschen der Zeichnung.
3. In dieser Einteilung weiterstricken, dabei in der 3. Reihe, wie gezeichnet, insgesamt 36 Maschen zunehmen = 234 Maschen.
4. In 148 cm Höhe – bisher wurden 1 x die ersten 20 Reihen und 23 x die 9.–20. Reihe gestrickt (= 296 Reihen) – noch 1 x die 9.–20. Reihe stricken.
5. In der folgenden Hinreihe jeweils bei jedem Rapport des Zopfmusters die 9. und 10. Masche rechts zusammenstricken, die 12. und 13. Masche links zusammenstricken und die 14. und 15. Masche rechts überzogen zusammenstricken (1 Masche rechts abheben, 1 Masche rechts stricken und die abgehobene Masche überziehen) = 198 Maschen.
6. In der folgenden Rückreihe die Maschen stricken, wie sie erscheinen.

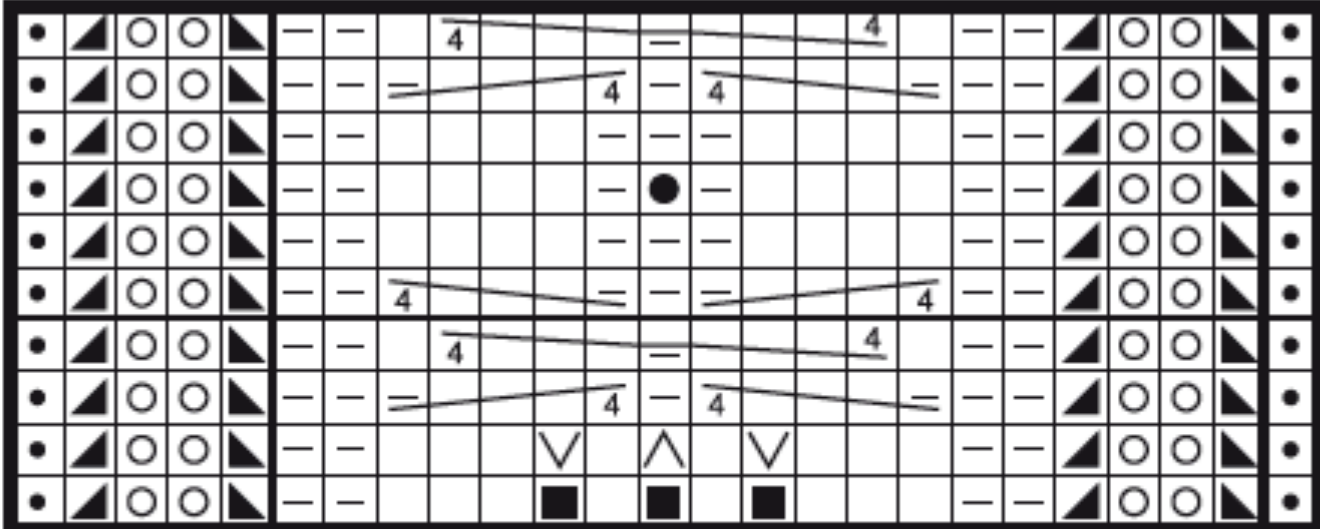
zuha wohnen

7. In der Hinreihe alle Maschen abketten.
8. Für die Blende aus der Anschlag- und Abkettkante jeweils 184 Maschen auffassen.
9. Weiter 5 Reihen glatt links stricken. Dabei in der 4. Reihe (= Hinreihe) nach jeder 4. Masche eine Noppe arbeiten.
10. Nach der 5. Reihe in der folgenden Hinreihe alle Maschen abketten, dabei rechts stricken.
11. Die Decke nach den Maßen spannen, anfeuchten und trocknen lassen.
12. Die Schleifenbänder in 220 cm lange Bänder schneiden und mit Hilfe einer Sicherheitsnadel durch die Lochreihen ziehen. Farbfolge: Pink / Türkisblau / Grasgrün / Violett.
13. Am Anfang und Ende jeder Lochreihe eine Schleife mit Doppelknoten machen (siehe auch Foto).

Wir wünschen Ihnen viel Spaß und gutes Gelingen!

Ihr ZUHAUSE WOHNEN-Team

Strickschrift für das Zopfmuster



19
17
15
13
11
9
7
5
3
1

15 12 9 5

Rapport 16 M bzw. 19 M