



2 Für die Urlaubslektüre: gestrickte Buchhülle mit Blattmuster

aus Heft 5/2012, Seite 45
(für Buchgröße 22 x 16 cm)

Sie brauchen:

Rowan, Qualität „Handknit Cotton“
(100 % Baumwolle, Laufg. 85 m/50 g),
ca. 100 g in Weiß, Fb. 263 bleached;
Stricknadeln Nr. 4–5, Zopfmusternadel

Strickmuster

Großes Perlmuster:

1. Reihe: 1 Masche rechts, 1 Masche links im Wechsel stricken.
2. Reihe: Die Maschen stricken, wie sie erscheinen.
3. Reihe: 1 Masche links, 1 Masche rechts im Wechsel stricken.
4. Reihe: Die Maschen stricken, wie sie erscheinen. Die 1. bis 4. Reihe stets wiederholen.

Für die Randmaschen die 1. Masche in jeder Reihe rechts stricken, dabei von rechts nach links in die Masche einstechen. Die letzte Masche jeder Reihe mit nach vorne gelegtem Faden abheben.

Zopfmuster:

Die Maschenzahl ist teilbar durch 18 + 1 Masche extra. Nach der Strickschrift arbeiten. Es sind nur die Hinreihen gezeichnet, in den Rückreihen die Maschen stricken, wie sie erscheinen. Die 1. bis 12. Reihe stets wiederholen.

Maschenprobe:

18 Maschen und 27 Reihen im Zopfmuster = 10 x 10 cm

Tipp:

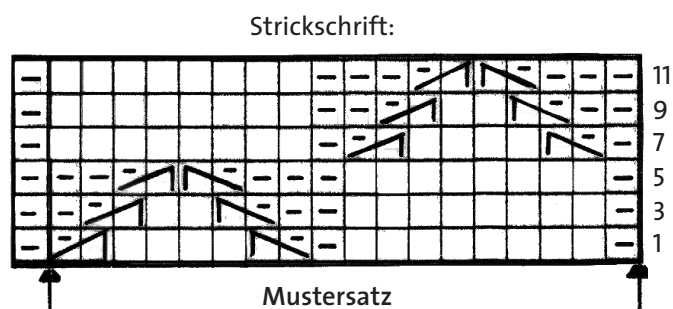
Für andere Buchformate das Grundmuster z. B. um 1/2 Mustersatz = 9 Maschen ergänzen oder reduzieren, das entspricht etwa 5 cm. In der Höhe stets nach einer 6. oder 12. Reihe der Strickschrift enden.

So geht's:

77 Maschen anschlagen und eine Rückreihe linke Maschen stricken. In der folgenden Reihe die Maschen so aufteilen: 1 Randmasche, 10 Maschen im Großes Perlmuster, für das Zopfmuster 3-mal den Mustersatz nach der Strickschrift, 1 Masche nach dem Mustersatz, 10 Maschen Großes Perlmuster, 1 Randmasche.

In dieser Aufteilung 22 cm hoch stricken, die letzte Reihe sollte eine 6. oder 12. Reihe des Zopfmusters sein. Alle Maschen rechts gestrickt abketten.

Das Strickstück spannen, mit einem leicht angefeuchteten Tuch bedecken und trocknen lassen. Die Perlmusterkanten beidseitig nach links umschlagen und oben und unten die Schmalkanten jeweils festnähen.



Zeichenerklärungen:

☐ = 1 linke Masche

☐ = 1 rechte Masche

☐ = 1 Masche auf einer Zopfmusternadel vor die Arbeit legen, die folgende Masche links stricken, dann die Masche von der Zopfmusternadel rechts stricken.

☐ = 1 Masche auf einer Zopfmusternadel hinter die Arbeit legen, die folgende Masche rechts stricken, dann die Masche der Zopfmusternadel links stricken.